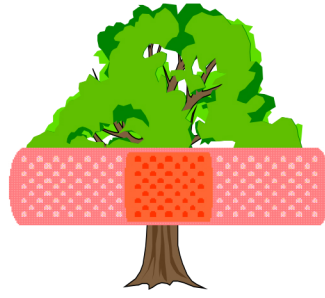


# ウッドィードクター<sup>®</sup>

WOODY DOCTOR<sup>®</sup>

## 樹木の補修保護剤・人工樹皮

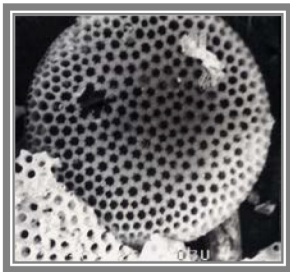


### 樹木（果樹）、の外科的治療について

現在、梨果樹の萎縮症の治療は、枯れ込み部分を全て取り除く事が樹勢の回復には不可欠な治療方法とされています。林檎果樹の腐乱病の治療では泥巻き療法が有効的ですが、雨等による泥の脱落防止のためにビニル幕で保護し被服すると逆に、内部が過湿になり病斑部および健全部に腐敗を生じ治療が失敗することもあります。

一般樹木の老木古木や腐れの入った樹木治療は、傷んだ（腐敗した）部分を取り除き、その部分を外気に触れぬように保護するのが一般的です。それは、大枝の切り口や日焼け等の治療も同様です。

従来は、このような樹木の外科的治療後の保護・補修剤としての専用の材料はなく、コンクリートやウレタン・エポキシ樹脂・木工用ボンド等で補修・保護しておりました。しかし、これらの人工的材料は呼吸性も無く樹木と全く異質な素材のために、樹木に同化することができずに樹勢が衰えるだけではなく、2次的な腐



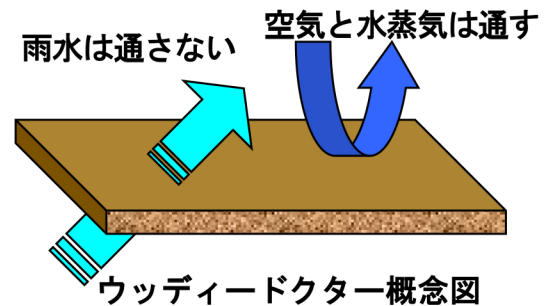
珪藻土顕微鏡写真

敗感染の原因ともなりかねませんでした。又、これらの人工的な材料は環境保護の概念からも反する材料と指摘されております。

### ウッドィードクターとは

ウッドィードクターは、植物性プランクトンの堆積した珪藻土から造られた雨水を通さずに水蒸気と空気は通す、呼吸する人工樹皮の樹木

の補修・保護剤です。珪藻土の植物性プランクトンの核は微細な孔（0.1～0.2ミクロン）が規則正しく配列されています。この微細で超多孔質な構造のために表面積が大きく、そのために呼吸性と調湿性・断熱性に優れた自然素材と言えます。近年、これらの性質を利用する研究におい



て、水分の吸放出性が樹木の特性に類似し、より優れていることがわかりました。

また、この微細な多孔質により水分子は含水するが通さず、水蒸気粒子（空気）は通すといった特異な性質をもっていることが解りました。

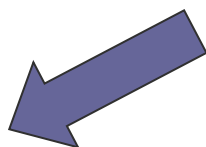
「人間は、傷口にビニルテープは貼りません、だから樹木にはウッドィードクターが必要なのです。」使用方法はウッドィードクター（粉）に水を混ぜて、塗るだけです。

### ウッドィードクターの特徴

- ・ 塗るだけで、雨水を通さず水蒸気を発散し、呼吸する人工樹皮です。
- ・ 抗菌効果により腐れの進行防止と菌の進入防止になります。
- ・ 硬化時に発熱や収縮はしません。
- ・ 腐れによる空洞化した幹には、構造補強となります。
- ・ 自然の素材なので樹木に優しく、果樹に安心して使用できます。
- ・ 硬さは、樹木と同じため鋸で切断できます。
- ・ 土に戻る素材です。

## 樹木治療の作業手順

治療前の病巣部  
樹種：モミジ  
強風による枝折れ後、腐敗進行



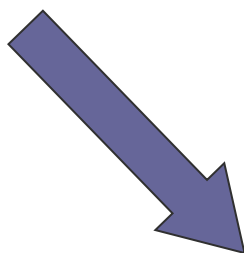
枯れ込み部分削除作業  
枯れ込み（腐れ）部分は躊躇せずに  
全て削り取ることが大切です。

### ウッディードクターの使用法：治療完了

- ① ウッディードクターを容器に移して水を適量入れます。
- ② ウッディードクターを水と良く混ぜるようによく練ります。
- ③ 補修箇所に塗布します。（モルタル状に塗か詰め込みます）  
\*6時間程度で硬化します。硬化後は、人工樹皮（セラミック）となります。



ウッディードクター商品写真  
(1袋1kg)



製造・販売  
有限会社 増田材木店 ウッディードクター事業部  
開発製造協力  
株式会社 日立セメント (農協にて販売)